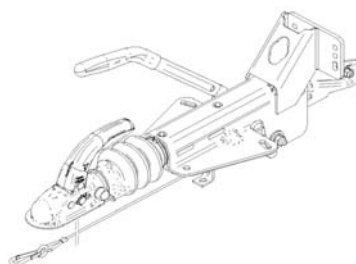


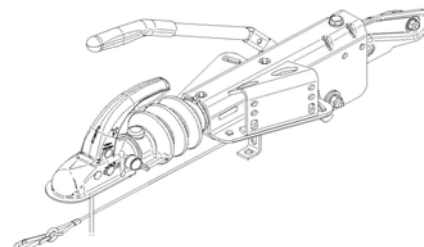
ATTACHES À INERTIE - FIXATION EN VÉ

OVERRUN BRAKE COUPLINGS FOR V-TYPE DRAWBAR

de 375 kg à 2700 kg



(1) : Prévues avec support de Roue Jockey arrière (R.J. Réf. 1200328)



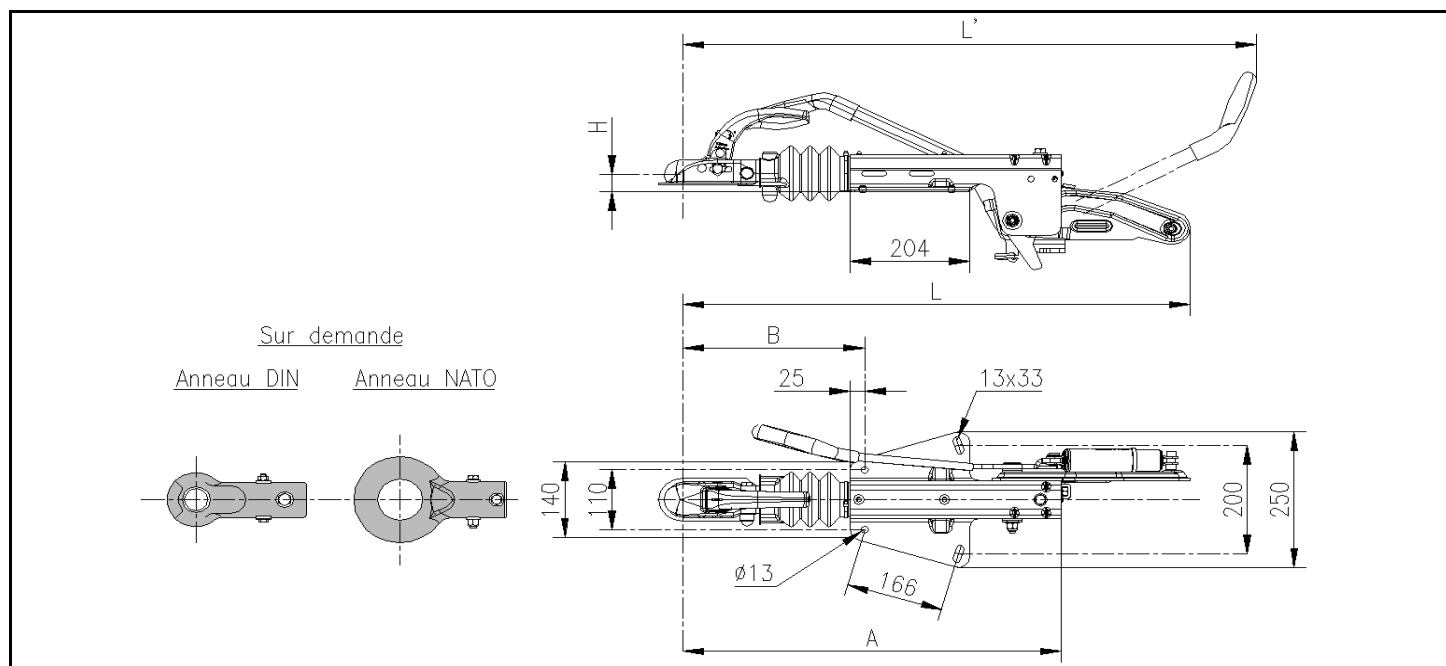
(2) : Prévues avec support de Roue Jockey latéral (R.J. Réf. 1200328)



TOUTES NOS ATTACHES À INERTIE DE MARQUE KNOTT (homologuées T.Û.V.) SONT ÉQUIPÉES D'UN RESSORT PRÉCONTRAIT QUI FACILITE LE SERRAGE DU FREIN DE PARC

RÉF. pour Rotule	TYPE	PTAC kg	Charge Verticale kg maxi	Fût couissant	ENCOMBREMENT (±10mm)					Poids kg
					A	B	H	L	L'	
1200310	KF7.5C	375 - 750	75	Ø45	649	313	34	867	990	15.8
1200311	KF13C	750 - 1300	100	Ø45	649	313	34	867	990	16
1200646	KF13C (1)	750 - 1300	100	Ø45	649	313	34	867	990	16.8
1200656	KF13C (2)	750 - 1300	100	Ø45	649	313	34	867	990	19.5
1200313	KF20A	1300 - 2000	100	Ø45	649	313	34	867	990	17.2
1200647	KF20A(1)	1300 - 2000	100	Ø45	649	313	34	867	990	20.7
1200354	KF20A (2)	1300 - 2000	100	Ø45	649	313	34	867	990	19.6
1200664	KF27A (3)	1400 - 2700	100	Ø50	673	300	42	874	965	25.5

(3) : Prévues avec support de Roue Jockey latéral (R.J. Réf. 1200357)

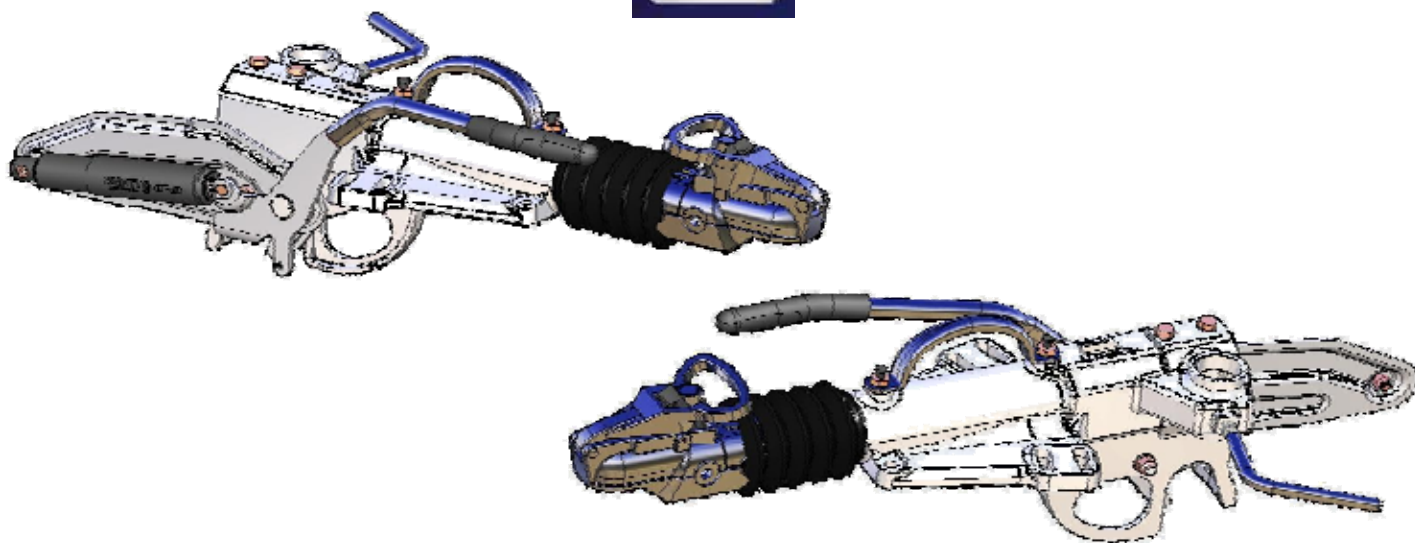


NOTA : Anneau DIN (Ø40) ou Anneau NATO (76x42) sur demande

ATTACHES À INERTIE - FIXATION EN VÉ - CORPS EN FONTE MOULÉE

OVERRUN BRAKE COUPLINGS FOR V-TYPE DRAWBAR-CAST-IRON BODY

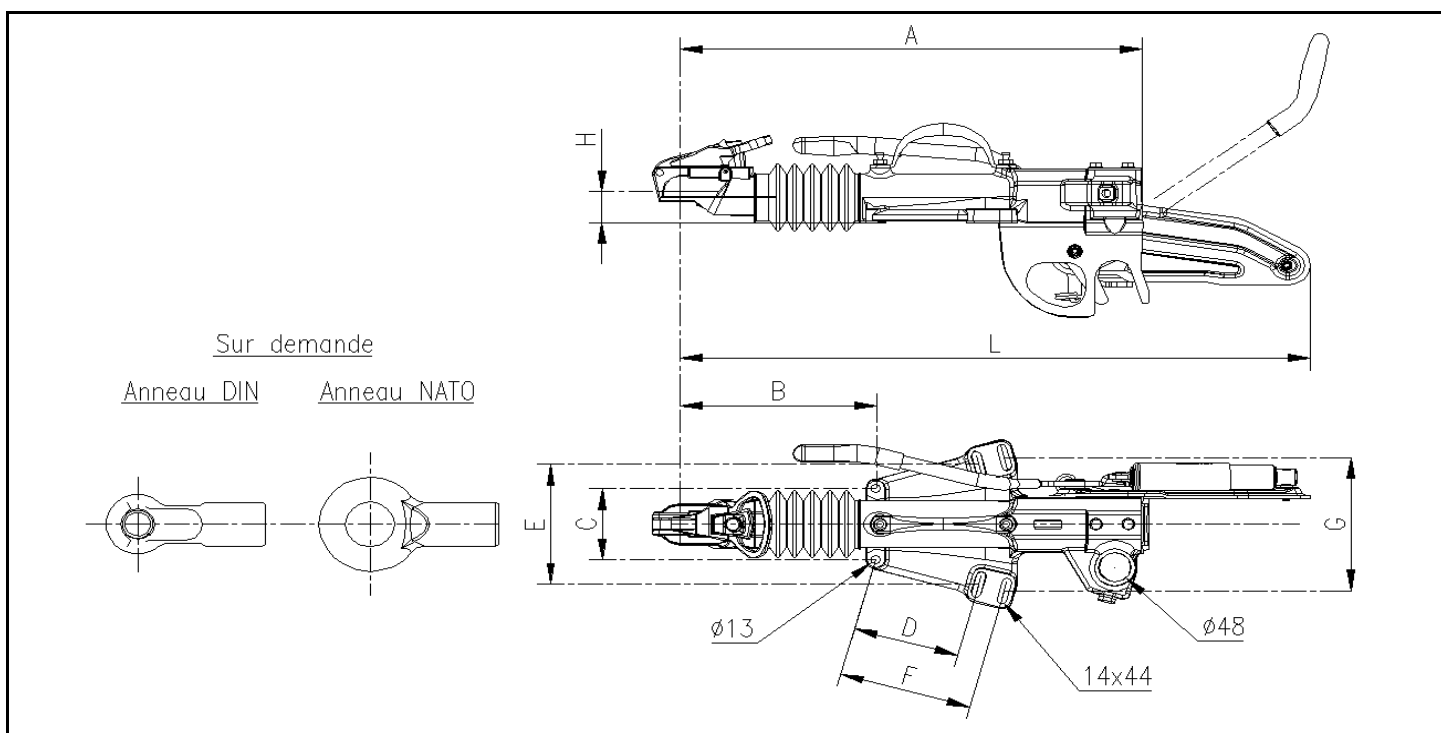
de 1600 kg à 3500 kg



TOUTES NOS ATTACHES À INERTIE DE MARQUE KNOTT (homologuées T.Ü.V.) SONT ÉQUIPÉES D'UN RESSORT PRÉCONTRAIT QUI FACILITE LE SERRAGE DU FREIN DE PARC

RÉF. pour Rotule	TYPE	PTAC kg	Charge Verticale kg maxi	Fût Coulissant	ENCOMBREMENT (±10mm pour A, B et L')									Poids kg
					A	B	C	D	E	F	G	H	L	
1200369	KFG30A	1600 - 3000	100	Ø50	655	283	100	-	-	166	210	36.5		23.5
1200338	KFG35D	2700 - 3500	150	Ø60	714	303	120	166	200	207	225	51.5	977	36.5

AVEC SERRURE ANTIVOL DE SÉRIE ET SUPPORT DE ROUE JOCKEY (R.J. Réf. 1200357)



NOTA : Anneau DIN (Ø40) ou Anneau NATO (76x42) sur demande

ATTACHES À INERTIE - FIXATION COIFFANTE

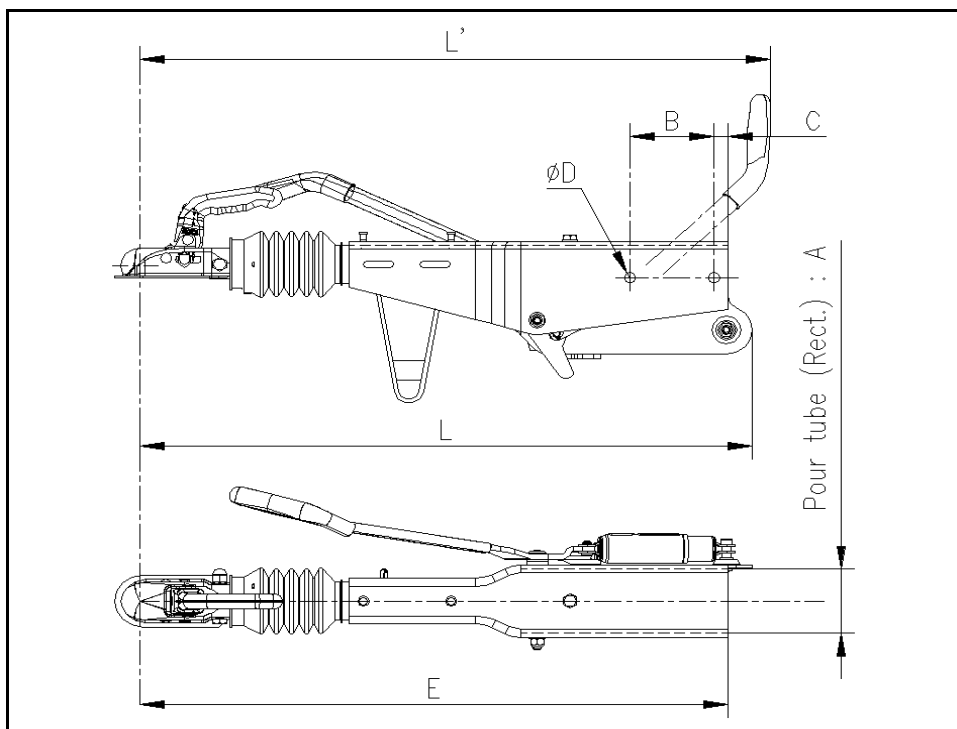
OVERRUN BRAKE COUPLINGS FOR SQUARE SECTION DRAWBAR

de 375 kg à 3000 kg



TOUTES NOS ATTACHES À INERTIE DE MARQUE KNOTT (homologuées T.Ü.V.) SONT ÉQUIPÉES D'UN RESSORT PRÉCONTRAIT QUI FACILITE LE SERRAGE DU FREIN DE PARC

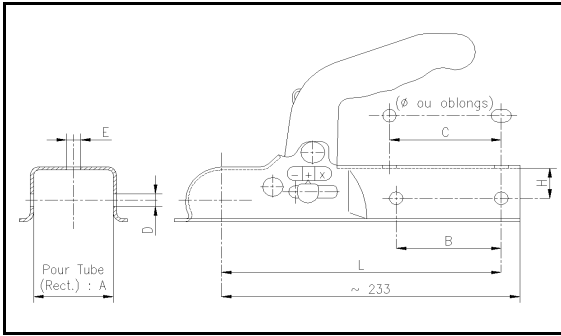
RÉF. pour Rotule	TYPE	PTAC kg	Charge Vert. kg maxi	ENCOMBREMENT (±10mm pour E, L et L')							Poids kg
				A	B	C	D	E	L	L'	
1200334	KRV7.5C	375-750	75	60	120	15	13	817	852	900	17.5
1200332	KRV13C	750-1300	100	70	120	15	13	817	852	900	17.5
1200333	KRV20A	1300-2000	100	100	120	20	16.5	853	878	977	21.5
1200633	KRV30B	1600-3000	100	100	120	20	16.5	954	989	989	23.5



NOTA : Anneau DIN (Ø40) ou Anneau NATO (76x42) sur demande

TÊTES D'ATTELAGE POUR ROTULE Ø50

50 MM BALL COUPLING HEADS



RÉF.	TYPE	Fixation A	PTAC kg	Charge Vert. kg maxi	ENCOMBREMENT et FIXATION						Poids kg
					B	C	D	E	H	L	
1200625	K 7,5 K	50	750	75	-	90	-	Ø12.5	-	213	1.5
1200626	K 7,5 O	60	750	75	80	85	Ø10.5	10.5x15.5	25	213	1.5
1200365	KQ 14 A	50	1400	100	90	90	Ø12.5	Ø12.5	17	213	1.8
1200366	KQ 14 B	60	1400	100	90	90	Ø12.5	Ø12.5	17	213	1.8

Autres types sur demande : nous consulter.

TÊTES POUR ATTACHES À INERTIE

Pour Fût coulissant Ø60 →

Adaptateur 1200428



PTAC kg maxi	Pour Fût coulissant			
1300	Ø45	1200420		
2000	Ø45	1200421		
2700	Ø45		1200586	Livree avec Adaptateur 1200427 + Adaptateur 1200428
2700	Ø50		1200586	1200427
3000	Ø50		1200662.KIT	1200427
3500	Ø60			1200425

Avec serrure antivol de série

ANNEAUX D'ATTELAGE

TOWING EYES

ANNEAUX POUR ATTACHES À INERTIE

	Anneaux DIN (Ø40)		Anneaux NATO (76x42)	
Pour Fût coulissant				
Ø45	1200460		1200465	
Ø50	1200461		1200466	
Ø60		1200463		1200464

TIMONS RÉGLABLES EN HAUTEUR avec ASSISTANCE - FREINÉS

BRAKED ADJUSTABLE DRAWBARS with ASSISTANCE

GALVANISÉS DE SÉRIE - Homologués CE 94/20

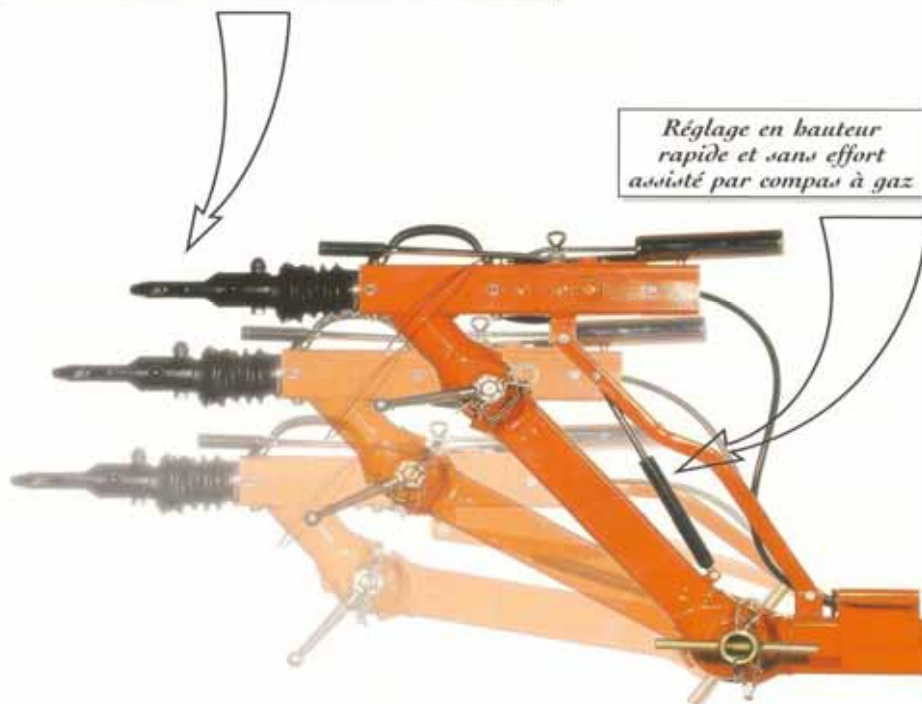


" Réglez votre timon sans effort "

" SYSTÈME KNOTT "

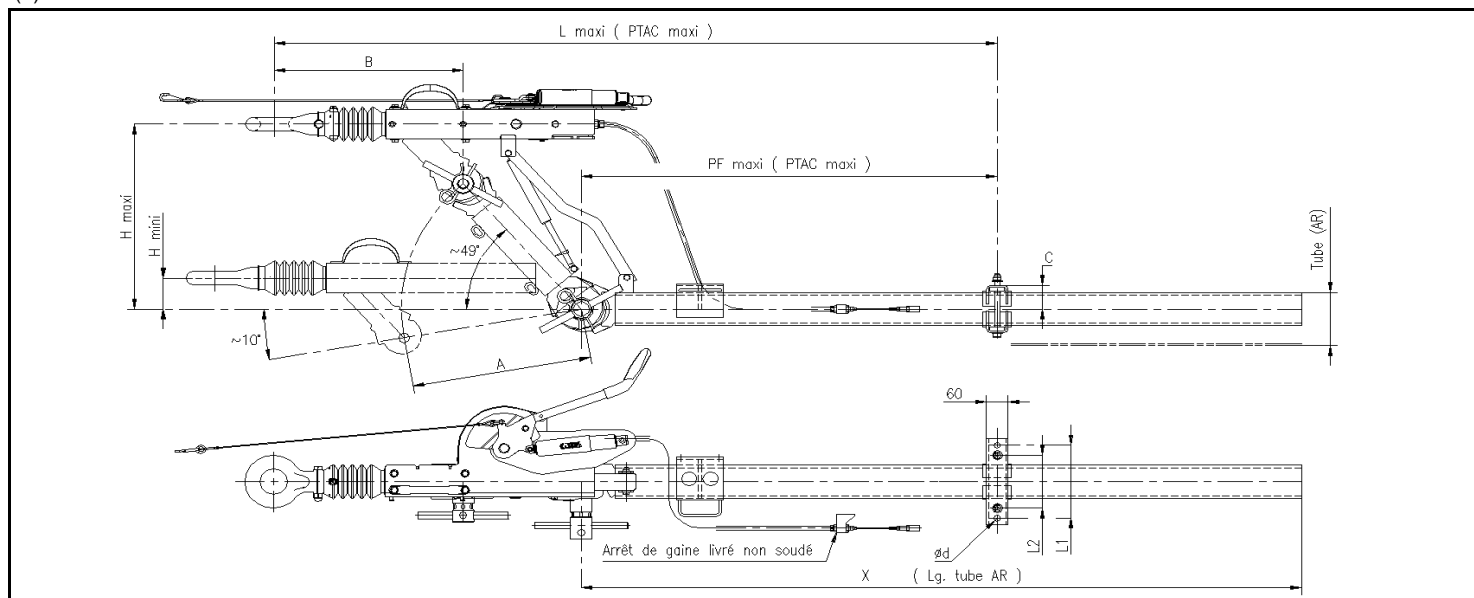
Position horizontale de la tête assurée quelle que soit la hauteur d'accrochage grâce à un système de parallélogramme

Réglage en hauteur rapide et sans effort assisté par compas à gaz



RÉF. Avec anneau NATO	TYPE	PTAC kg maxi	A mm	B mm	H mini / maxi	Tube (AR) mm	X mm	L maxi mm	PF maxi mm	C mm	Ød mm	L1/L2 mm	Poids kg
3230001 (1)	KHA13 C	1300	500	485	73 / 537	Ø88.9x8	2000	2115	1300	60	14.5	160	88
3230002	KHA20 A	2000	500	480	76 / 535	Ø101.6x10	2000	2133	1320	66	13	200	116
3230011	KHA30 A	2600	500	525	93 / 555	100x100x8	2000	2007	1150	71	18	220/160	138
3230003	KHA30 B	3000	500	525	93 / 555	100x100x8	2000	1739	885	71	18	220/160	138
3230004	KHA35 B	3500	700	515	63 / 713	160x90x6.3	2000	1995	1020	71	18	220/160	169

(1) : Sans assistance



Anneau DIN (Ø40) ou AUTRES CONFIGURATIONS SUR DEMANDE : nous consulter

TIMONS RÉGLABLES EN HAUTEUR - FREINÉS

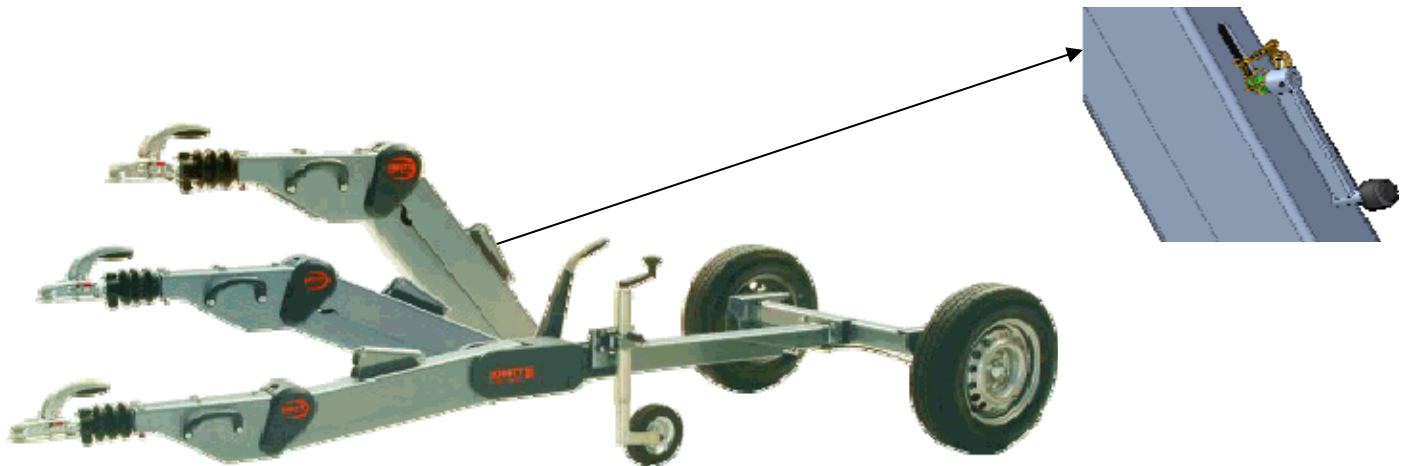
BRAKED ADJUSTABLE DRAWBARS

GALVANISÉS DE SÉRIE - Homologués CE 94/20



" Réglage en hauteur progressif ! "

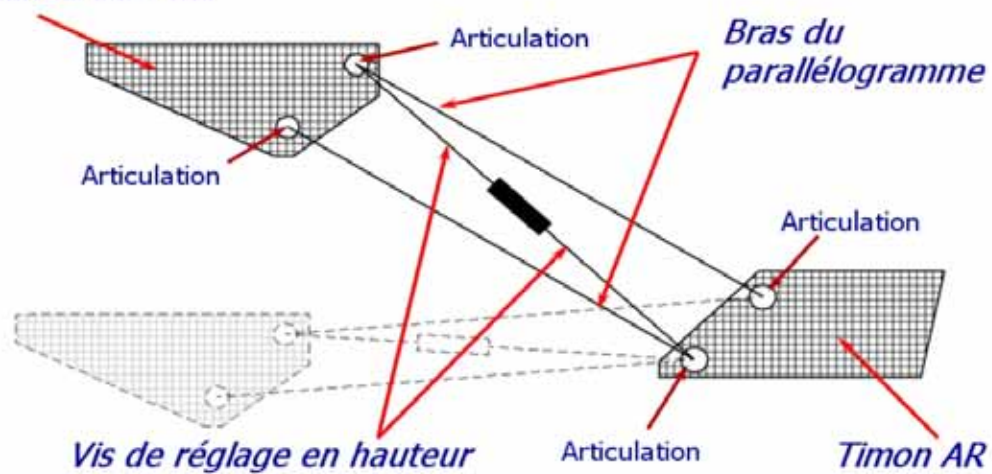
" SYSTÈME KNOTT Type KHD "



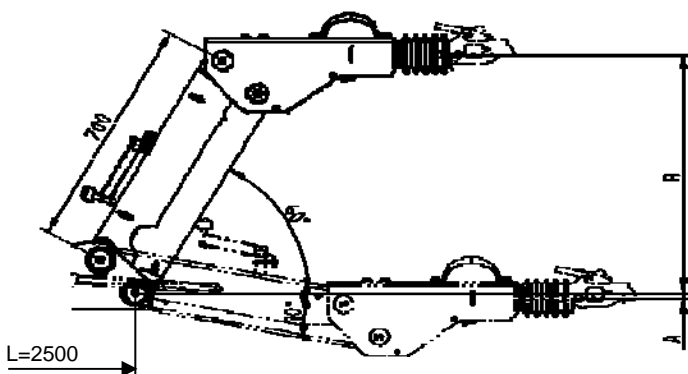
Principe du KHD

Parallélogramme

Commande de frein



Le KHD descend réellement à " -10° "



Gamme de charge

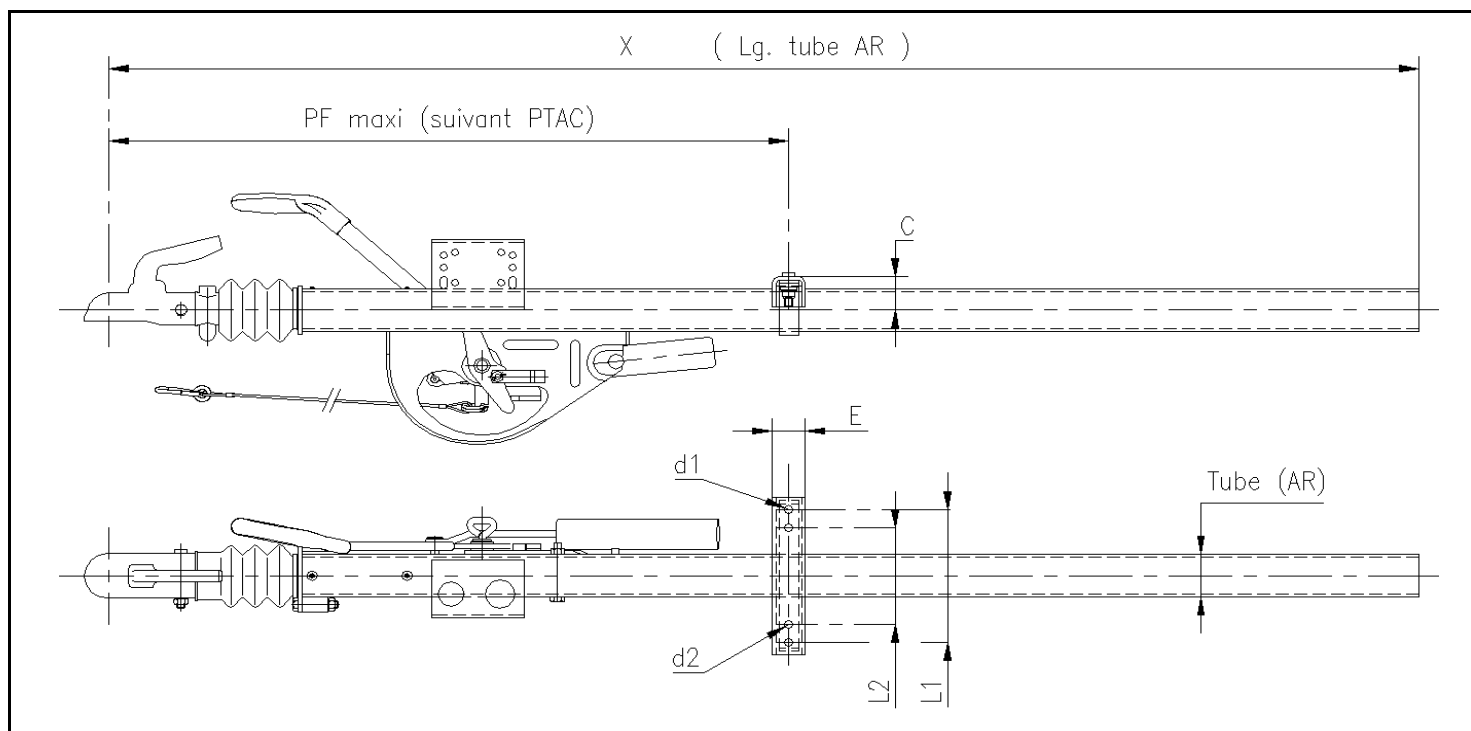
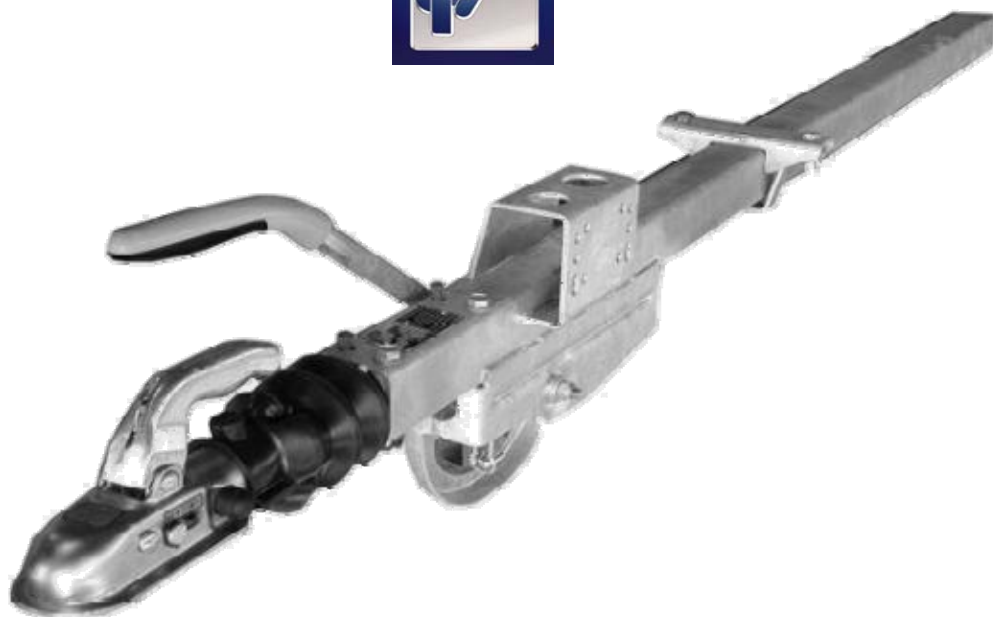
TYPE	PTAC Plage en kg	Tube AR Profil	Hauteur A : B en mm	Poids L=2500
KHD 15	800 - 1500	90x90x6,3	-22 : 708	92
KHD 25	1600 - 2500	120x120x6,3	-6 : 728	
KHD 27	1600 - 2700	150x150x5	-10 : 727	
KHD 35	2500 - 3500	150x150x5	-16 : 727	155

CONFIGURATIONS SUR DEMANDE : nous consulter

TIMONS DROITS FREINÉS

OVERRUN BRAKE COUPLINGS WITH SQUARE DRAWBAR

GALVANISÉS DE SÉRIE - Homologués CE 94/20

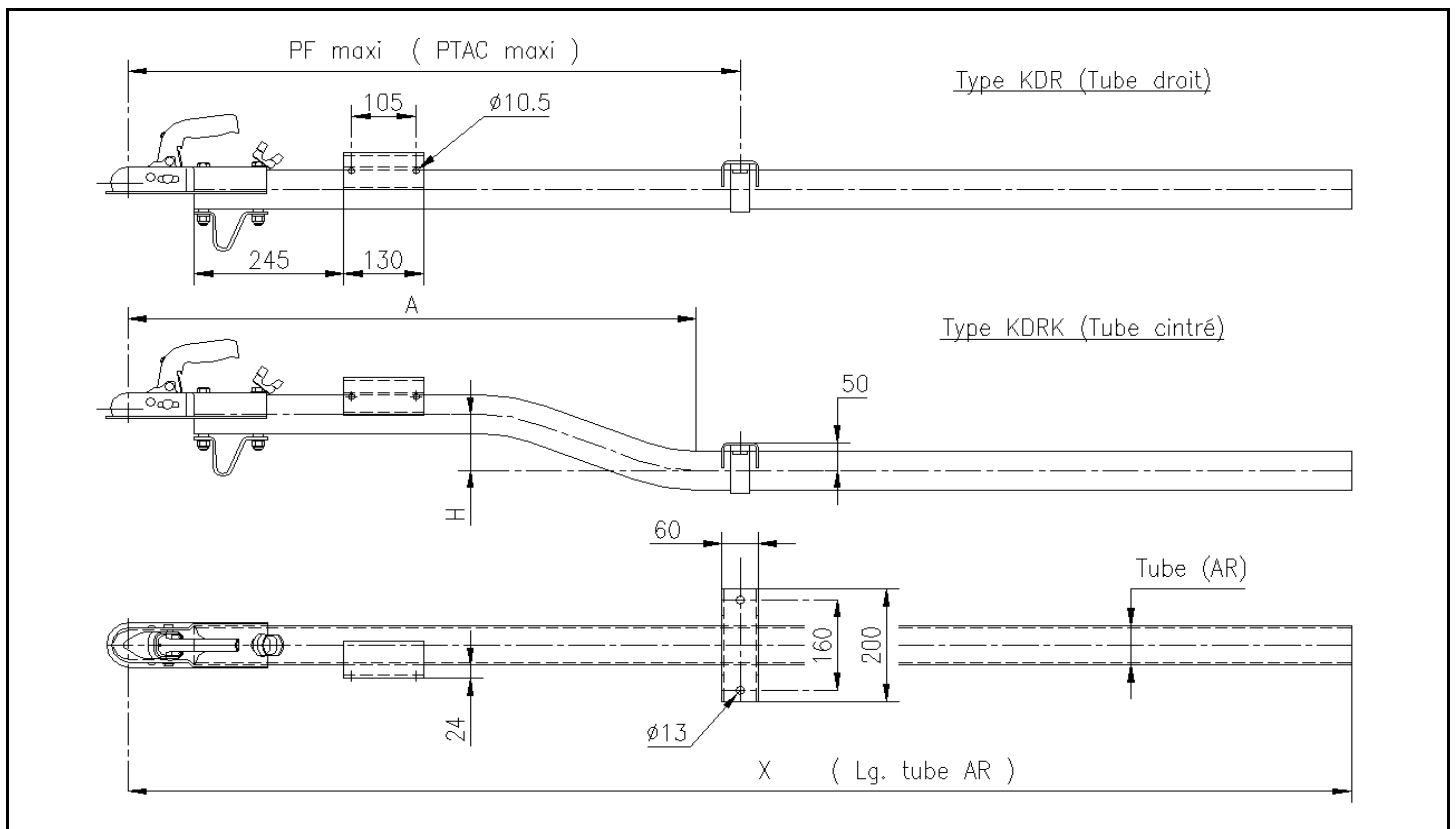
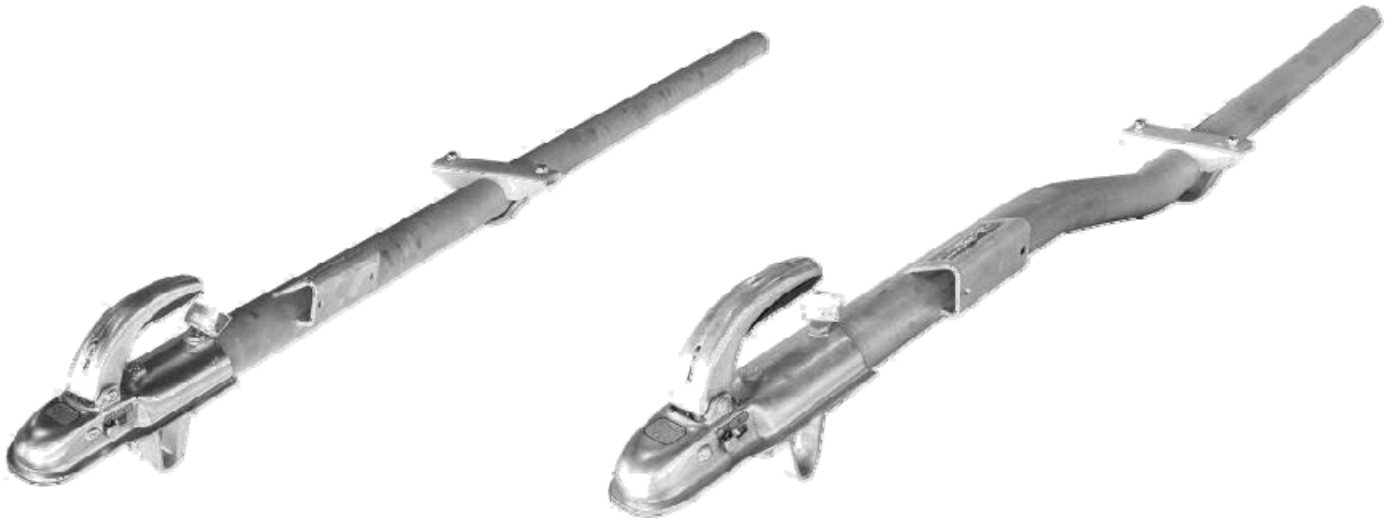


RÉF. pour Rotule	TYPE	PTAC mini - maxi kg	Charge Verticale kg maxi	Tube (AR) mm	X mm	PF maxi (mm)		C mm	E mm	d1 mm	d2 mm	L1 / L2 mm	Poids kg
						PTAC mini	PTAC maxi						
3230023	KV13 C2	750 - 1400	100	70x70x4	2520	2058	1235	55	50	13x25	-	160	35
3230024	KV18 C4	1100 - 2000	100	70x70x5	2600	1893	1044	55	50	13x25	-	160	38.7
3230026	KR30 A1	1500 - 2600	150	90x90x6.3	2500	2796	1658	73	60	Ø15	Ø18	160 / 220	
3230027	KR30 B1	2500 - 3000	150	90x90x6.3	2500	1723	1436	73	60	Ø15	Ø18	160 / 220	
3230032	KR35 D1	2700 - 3500	150	100x100x8	3000	2365	1845	71	60	Ø15	Ø18	160 / 220	

FLÈCHES DE REMORQUE TUBULAIRES (SANS FREIN)

UNBRAKE COUPLINGS WITH ROUND DRAWBAR

GALVANISÉES DE SÉRIE - Homologués CE 94/20



RÉF. pour Rotule	TYPE	PTAC kg	Charge Vert. kg maxi	Tube (AR) mm	X mm	PF maxi mm	A mm	H mm	Poids kg
3230014	KDR 70	750	75	Ø70 x 4	2000	1320	-	-	
3230015	KDR 70	750	75	Ø70 x 4	2500	1320	-	-	
3230016	KDRK 70	750	75	Ø70 x 4	2000	1300	~ 928	100	
3230017	KDRK 70	750	75	Ø70 x 4	2500	1300	~ 928	100	

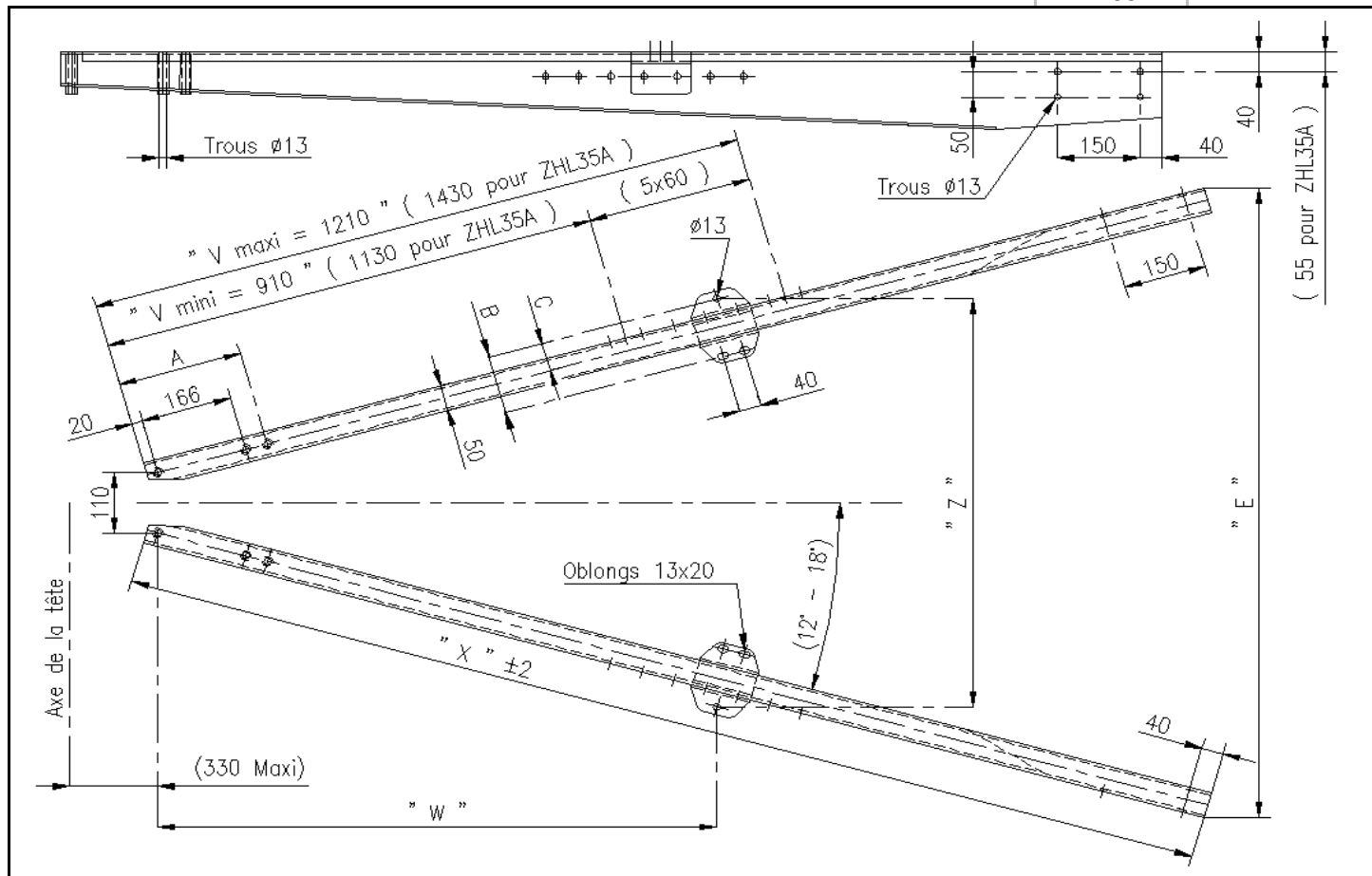
FLÈCHES DE REMORQUE

V-TYPE DRAWBARS

GALVANISÉES DE SÉRIE - Homologués CE 94/20



TYPE	" X "	Poids
	mm	kg
ZHL20 A1	1750	
	2000	
	2250	
ZHL27 A	1800	
	2000	
	2500	
ZHL35 A	2000	



RÉF.	TYPE	PTAC kg maxi	Charge Verticale kg maxi	" X "	" Z "		" W "		" E "	Complément Fixation		
					(V mini) mm	(V maxi) mm	(V mini) mm	(V maxi) mm		A	B	C
3230005	ZHL20 A1	2100	100	1750	588-765	712-950	859-829	1153-1115	878-1227	-	113	55
3230006	ZHL20 A1	2100	100	2000	588-765	712-950	859-829	1153-1115	982-1381	-	113	55
(3230007)	ZHL20 A1	2100	100	2250	588-765	712-950	859-829	1153-1115	1086-1536	-	113	55
(3230008)	ZHL27 A	3500	150	1800	590-767	714-952	859-829	1152-1114	899-1258	207	109	56
3230009	ZHL27 A	3500	150	2000	590-767	714-952	859-829	1152-1114	982-1381	207	109	56
3230010	ZHL27 A	3500	150	2500	590-767	714-952	859-829	1152-1114	1190-1690	207	109	56
3230009	ZHL35 A	3500(1)	150	2000	683-904	808-1090	1074-1038	1367-1323	982-1381	207	110	57

(Non standard)

(1) Renforcé

Pour information :

Les flèches type ZHL20 A1 sont prévues pour recevoir les attaches à inertie KNOTT type KF13C et KF20A

Les flèches type ZHL27 A sont prévues pour recevoir les attaches à inertie KNOTT type KF13C, KF20A, KFG30 et KFG35

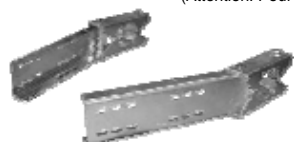
La flèche type ZHL35 A est prévue pour recevoir les attaches à inertie KNOTT type KF13C, KF20A, KFG30 et KFG35

OPTION:

Kit liaison Flèche sur Essieu Caoutchouc 500 à 750Kg (C60)

Réf: 3230502

(Attention! Pour les essieux ci-dessus, le dessus de la flèche n'est pas au même niveau que le dessus des patins de fixation de l'essieu - [Prévoir calage au niveau de l'essieu](#))



Kit liaison Flèche sur Essieu Caoutchouc 900 à 1800Kg (C80)

Réf: 3230501